

Ranking: Top 30 Shopverkopen (aantallen)

Wk 49 - 52	Wk 45 - 48	Omschrijving	
1	1	BLIK 25CL RED BULL ENERGY	
2	2	COCA-COLA REGULAR FLES 500-ML	
3	4	LEBERA TELEFOONKAART	
4	6	SNICKERS 2-PACK	
5	3	SPORTLIFE SMASHMINT BL. 17GR	
6	5	BLIK 35,5CL RED BULL ENERGY	
7	12	COCA-COLA REGULAR FLES 1500-ML	
8	7	PET 50CL AA HIGH EN BIDONDOP	
9	8	TWIX 'XTRA	
10	10	PET 30CL CHOCOMEL	
11	9	SNICKERS	
12	11	MARS 2-PACK	
13	23	RED BULL ENERGY DRINK 2PK	
14	13	COCA-COLA REGULAR BLIK 330-ML	
15	14	TELEGRAAF MA-VR	
16	16	LION KINGSIZE	
17	19	BI-FI XXL 40GR	
18	18	STIMOROL ICE INTENSE MINT	
19	24	KINDER BUENO T1	
20	27	LYCA MOBILE	
21	17	MARS	
22	22	PET 33CL AA DRINK HIGH ENERGY	
23	20	COCA-COLA LIGHT FLES 500-ML	
24	15	SPA REINE 50 CL	
25	21	KINDER SURPRISE T1	
26	26	BOUNTY TRIO	
27	29	STIMOROL ICE PEPPERMINT	
28	33	MENTOS SINGLE MINT	
29	28	FISHERMAN FR ORIG.E.S SV BL/WT	
30	32	VODAFONE 20 EURO	

■ Stijger ■ Daler ■ Stabiel ■ Nieuw

De Top 30 is gebaseerd op het absoluut aantal verkochte aantal producten in de categorieën: Zoetwaren, Dranken, Vers Gekoeld, Voorverpakte Broodjes, Overig Brood, Diepvries, Kruidenierswaren, Speelgoed, Cadeau, Body&Health, Counter, Lectuur en Financieel.

COCA COLA REGULAR 1500 ML is de hoogste stijger binnen de top 10. Binnen de top 30 is dat RED BULL ENERGY DRINK 2PK.

Ontwikkeling: Afzet en Omzet per Shop

Index	t.o.v. vorige	week 01 tm 52	t.o.v. dezelfde
Week 49tm52	periode	2009 vs. 2008	periode 2008
Aantal	98,4%	100,8%	96,9%
Omzet	105,0%	109,1%	101,8%

Vorige periode (aantal/omzet)

Ten opzichte van week 45 - 48 zijn de aantallen gedaald en omzetten gestegen.

Belangrijkste categorieën uitgelicht: Vorige periode 2009

CAT	Aantal	Omzet
Tabak	99,5%	100,1%
Drank	92,3%	92,4%
Zoetwaren	88,1%	90,0%
Financiële Diensten	100,1%	111,5%
Autogebonden	136,8%	170,8%

Zelfde periode vorig jaar (aantal/omzet)

Ten opzichte van dezelfde periode in 2008 zijn de aantallen lager en omzetten hoger.

Belangrijkste categorieën uitgelicht: Dezelfde periode 2008

CAT	Aantal	Omzet
Tabak	97,6%	101,9%
Drank	97,3%	101,6%
Zoetwaren	90,6%	93,1%
Financiële Diensten	125,9%	97,8%
Autogebonden	186,7%	125,0%

Cumulatief (aantal/omzet)

Het jaar tot en met week 52 t.o.v. 2008 zijn de aantallen lager en omzetten hoger.

Belangrijkste categorieën uitgelicht: Dezelfde periode 2008

CAT	Aantal	Omzet
Tabak	101,1%	113,1%
Drank	100,2%	106,1%
Zoetwaren	92,8%	97,8%
Financiële Diensten	132,4%	101,8%
Autogebonden	214,3%	127,3%

De Shopomzet is gedurende de 52 weken **9,1%** hoger dan in dezelfde periode van 2008. De omzetstijging komt vooral uit TABAK, DRANKEN en AUTOGEBONDEN DIENSTEN.

Top 10 Hoogste stijgers in de top 100

Plaats	Nu*	Van	Omschrijving
1	68	241	DECEMBER KALENDER KRASLOTEN
2	88	145	KRASLOT ZEVENKLAPPER
3	57	100	KRASLOT KLAVERTJE 4
4	63	90	KOFFIE MELITTA AUSLE
5	80	107	KINDER BUENO T1 WHITE
6	81	106	LAY'S CHIPS LAY'S NATUREL 200_G
7	85	105	T-MOBILE 10 EURO
8	90	110	LAY'S CHIPS LAY'S CHEESE_ONION 200_G
9	53	71	REEP 45GR MELK/HELE NOOT
10	76	92	KPN 10 EURO E-VOUCHER

* Plaats in de Top 100

De hoogste stijgers zitten in de categorie Financiële Diensten en het betreft KRASLOTEN.

Top 10: Nieuwe EAN

Plaats	Omschrijving
1	COCA COLA LIM.EDITION 3FM
2	OUDEJAARSLOT JACKPOT
3	HANDSCHOENEN WINTER
4	SCHUTTELAAR SCHUIMKRANSJES 250GR.TOEFSZAK
5	TABLET 50G MELK PEANUT
6	PANORAMA JAAR IN BLD
7	MENTOS GUM CUBE ICE GREEN MINT 22P
8	ELVEE TOEF SEIZOEN 3
9	FRISK CHERRY MINT
10	STAATSLLOT BLIK

COCA COLA 3FM is de best verkochte nieuwe EAN in week 49 tot en met week 52.

Top 10 2009 Merken Meeste Omzet

Pos 2009	Merk	Pos 2008	Pos 2007
1	MARLBORO	1	1
2	CAMEL	2	2
3	VAN NELLE	3	3
4	L&M	6	10
5	PALL MALL	4	4
6	KENT	5	5
7	DRUM	7	6
8	JOHN PLAYER SPECIAL	9	9
9	RED BULL	8	8
10	WEST	11	11

In de top 10 Merken met meeste omzetbijdrage wordt gedomineerd door TABAK.

Top 10 2009 Shopverkopen (aantal)

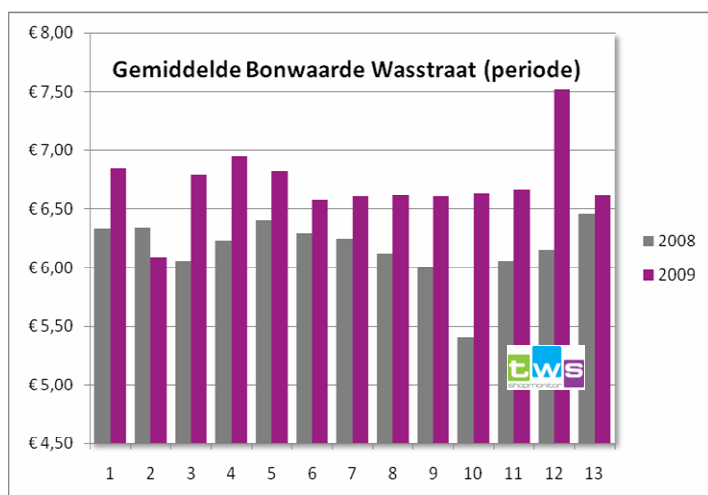
Plaats	Omschrijving
1	BLIK 25CL RED BULL ENERGY
2	COCA-COLA REGULAR FLES 500-ML
3	PET 50CL AA HIGH EN BIDONDOP
4	BLIK 35,5CL RED BULL ENERGY
5	SPORTLIFE SMASHMINT BL. 17GR
6	PET 33CL AA DRINK HIGH ENERGY
7	SNICKERS 2-PACK
8	SPA REINE 50 CL
9	SPA REINE 50 CL SPORTDOP
10	COCA-COLA REGULAR FLES 1500-ML

De top 10 van 2009 in aantallen conform tabel 1 wordt aangevoerd door RED BULL BLIK 25CL

EXTRA: WasBarometer 2009 (bonnen)

Bonnen Wasstraat (2009 versus 2008)

Periode	1	2	3	4	5	6	7	8	9	10	11	12	13
Index	101,6	87,9	142,7	106,2	95,1	85,6	102,4	101,8	100,1	106,1	92,2	106,6	54,3
	●	●	●	●	●	●	●	●	●	●	●	●	●



De verkopen uit wasboxen, abonnementen, waskaarten en waspassen zijn uitgesloten. Het betreft individuele wasbeurten.

Het aantal bonnen van de wasstraat was in de laatste vier weken drastisch lager dan in dezelfde periode van 2008. De gemiddelde bonwaarde wasstraat is gedurende de eerste 52 weken 9% hoger dan in dezelfde periode van 2008. Het aantal bonnen is 2% lager dan in de eerste 52 weken van 2008. De gemiddelde waarde van de kassabon wasstraat bedraagt in 2009 € 6,71.

Schrijf je nu in voor 18 maart 2010 op:

www.shopplaza2010.nl



EXTRA: Brandstof Barometer 2009 (voortschrijdend jaar totaal in liters)

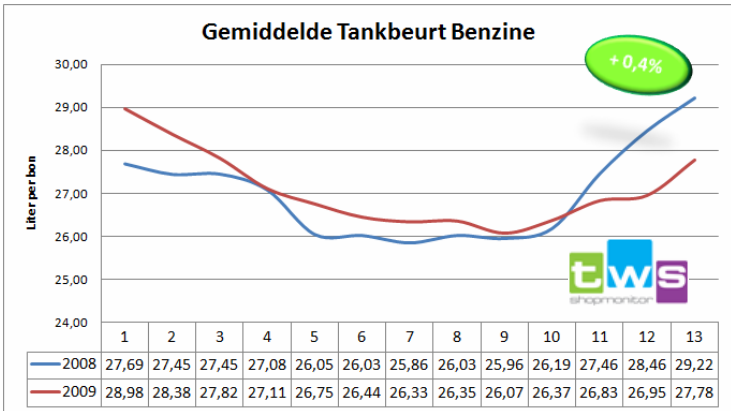
Afzet Benzine (index)													
Periode	1	2	3	4	5	6	7	8	9	10	11	12	13
Jaar	2009 vs 2008	2009 vs 2008	2009 vs 2008	2009 vs 2008	2009 vs 2008	2009 vs 2008	2009 vs 2008	2009 vs 2008	2009 vs 2008	2009 vs 2008	2009 vs 2008	2010 vs 2008	2011 vs 2008
Week	01 tm 04	05 tm 08	09 tm 12	13 tm 16	17 tm 20	21 tm 24	25 tm 28	29 tm 32	33 tm 36	37 tm 40	41 tm 44	45 tm 48	49 tm 52
Index	97,7	98,6	99,7	102,5	100,0	100,2	100,5	102,0	99,5	99,4	99,0	100,1	97,8
	●	●	●	●	●	●	●	●	●	●	●	●	●

Afzet Diesel (index)													
Periode	1	2	3	4	5	6	7	8	9	10	11	12	13
Jaar	2009 vs 2008	2009 vs 2008	2009 vs 2008	2009 vs 2008	2009 vs 2008	2009 vs 2008	2009 vs 2008	2009 vs 2008	2009 vs 2008	2009 vs 2008	2009 vs 2008	2010 vs 2008	2011 vs 2008
Week	01 tm 04	05 tm 08	09 tm 12	13 tm 16	17 tm 20	21 tm 24	25 tm 28	29 tm 32	33 tm 36	37 tm 40	41 tm 44	45 tm 48	49 tm 52
Index	95,0	97,1	95,2	97,7	103,1	97,3	96,2	99,8	91,4	97,2	97,7	96,7	99,2
	●	●	●	●	●	●	●	●	●	●	●	●	●

Afzet LPG (index)													
Periode	1	2	3	4	5	6	7	8	9	10	11	12	13
Jaar	2009 vs 2008	2009 vs 2008	2009 vs 2008	2009 vs 2008	2009 vs 2008	2009 vs 2008	2009 vs 2008	2009 vs 2008	2009 vs 2008	2009 vs 2008	2009 vs 2008	2010 vs 2008	2011 vs 2008
Week	01 tm 04	05 tm 08	09 tm 12	13 tm 16	17 tm 20	21 tm 24	25 tm 28	29 tm 32	33 tm 36	37 tm 40	41 tm 44	45 tm 48	49 tm 52
Index	95,6	95,2	99,0	98,1	98,2	92,3	95,9	98,0	90,2	91,4	92,6	91,7	90,0
	●	●	●	●	●	●	●	●	●	●	●	●	●

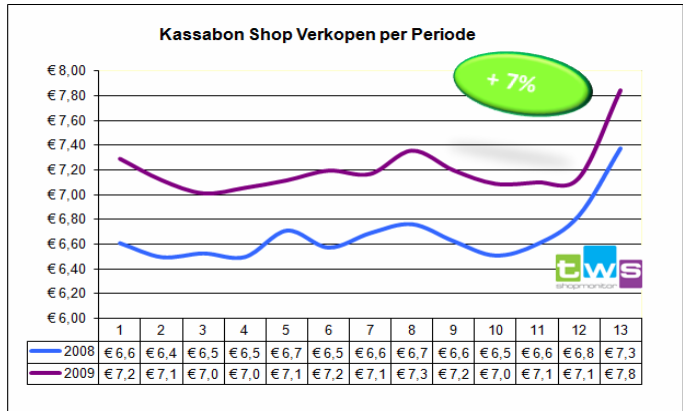
In periode 13 is er minder liters verkocht dan in dezelfde periode van 2008. Het totaal aantal liters Benzine voor de 52 weken in 2009 is nagenoeg gelijk aan die van 2008. Het aantal liters GAS is 2,8% lager en LPG 5,5% ten opzichte van 2008.

Gemiddelde Tankbeurt



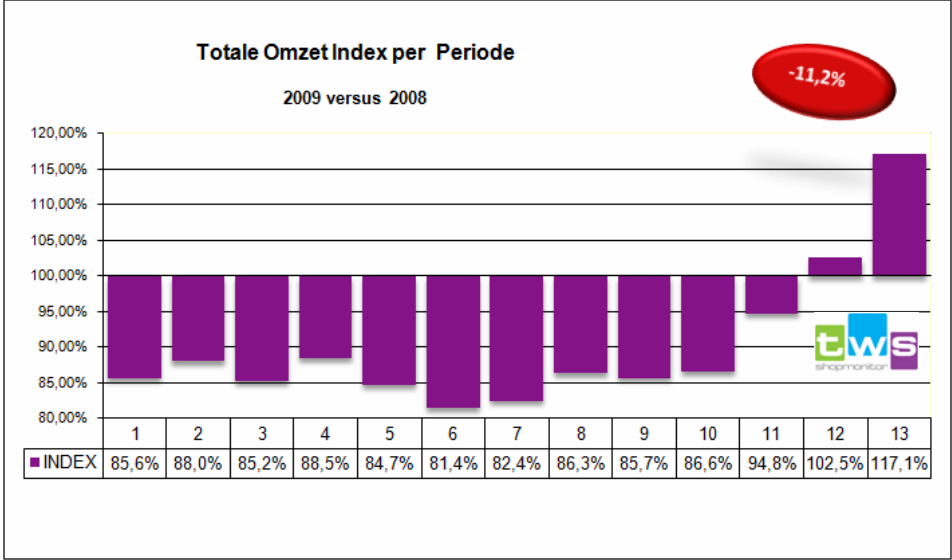
De gemiddelde tankbeurt daalt vanaf periode 1 tot en met periode 7, daarna is dit wisselend. Vanaf periode 10 is er een stijging. In de 52 weken van 2009 is de gemiddelde tankbeurt 0,4% hoger dan in dezelfde periode van 2008. De gemiddelde tankbeurt is in 2009: **27 liter**.

Kassabonwaarde



De gemiddelde bonwaarde in de Shop is gedurende de 52 weken van 2009 gemiddeld €7,19. De gemiddelde bonwaarde is 7% hoger dan in 2008. De laatste 2 perioden was de gemiddelde bonwaarde aanzienlijk hoger. Het betreft dus alleen Shopverkopten (dus exclusief Brandstof en Wassen).

Omzet Totaal 2009 versus 2008 (incl. Brandstof en Services)

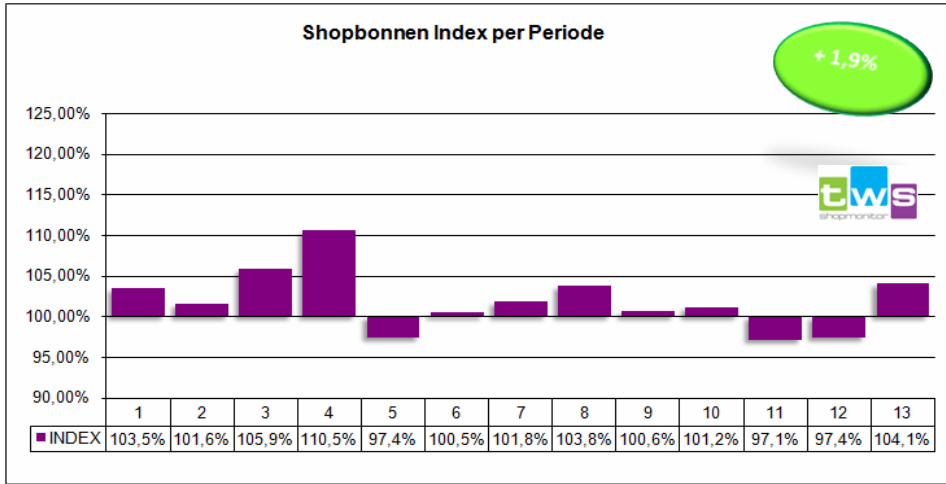


De totale omzet betreft Shopomzet, Brandstof en Services.

De gemiddelde totale omzet inclusief brandstof en services is over de gehele periode van 2009 11,2% minder dan dezelfde periode van 2008.

In periode 13 was de totale omzet 17,1% hoger dan in dezelfde periode van 2008. De gemiddelde benzineprijs was in december 2009 gemiddeld 16% hoger dan in dezelfde periode van 2008.

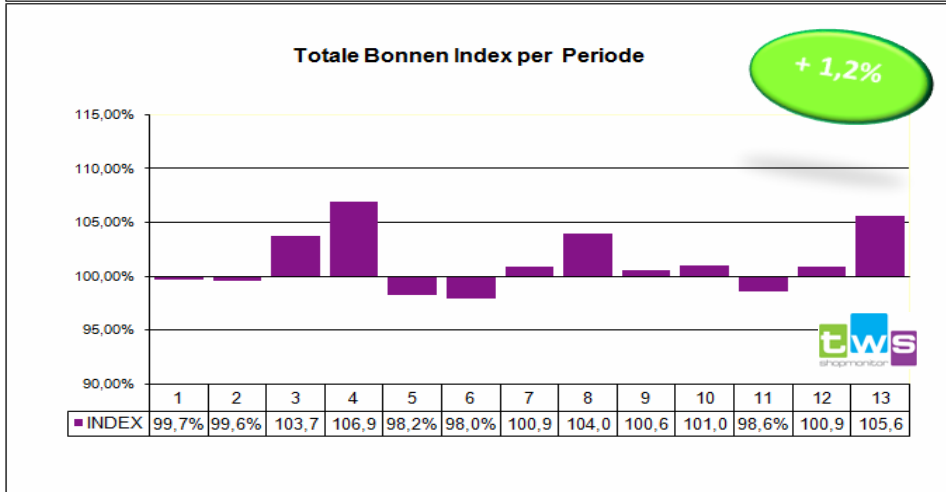
Index Bonnen 2009 versus 2008



Het aantal Shopbonnen is ten opzichte van 2008 1,9% hoger.

Voor de eerste 52 weken van 2009 bedraagt de omzetgroei in de shop 9,1%. (zie tabel eerste blad)

Het betreft dus alleen Shopverkopen (dus exclusief Brandstof en Services).



Het totaal aantal bonnen is 1,2% meer dan in dezelfde periode van 2008.

De totale omzet over geheel 2009 is 11,2% minder dan in dezelfde periode vorig jaar.

De shopomzet is daarentegen gestegen (9,1%). Het omzet aandeel van de Shop is toegenomen.